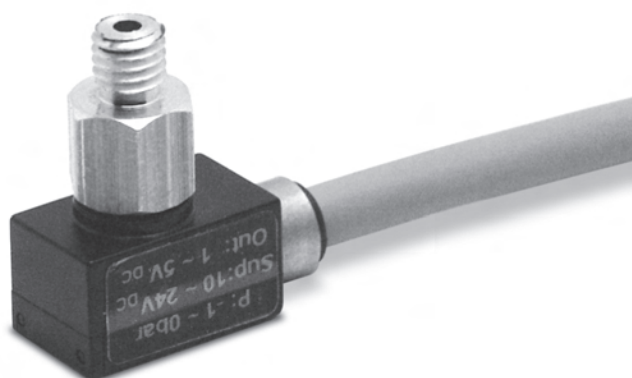


Малогабаритные электронные реле вакуума. Серия SWM.

Новинка

2

Реле для вакуума глубиной от -1 до 0 бар.



- » Малые габариты и вес позволяют устанавливать реле непосредственно возле присосок, а также использовать при больших ускорениях.
- » Есть исполнения с аналоговым и дискретным выходом.
- » Высокая точность измерений.
- » Подключается по наружной резьбе M5 или с помощью трубки с наружным диаметром 6 мм.

Особенности применения:

- Измерение глубины вакуума возле присоски.
- Электрический выходной сигнал.

ОБЩИЕ ХАРАКТЕРИСТИКИ

- Описание**
- малогабаритный датчик и соединительный кабель
 - исполнения с резьбой M5 или с присоединением под трубку диаметром 6 мм
 - аналоговый или дискретный выходной сигнал

КОДИРОВКА

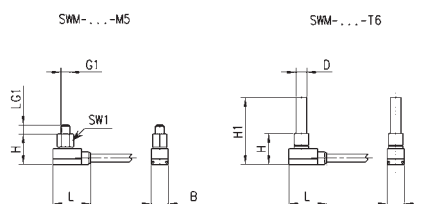
SW	M	-	VAO	-	T6
-----------	----------	---	------------	---	-----------

SW	СЕРИЯ SW = реле
M	ВИД M = миниатюрный
VAO	ВЫХОДНОЙ СИГНАЛ VAO = аналоговый вывод VD6 = цифровой вывод с точкой переключения реле при -600 мбар
T 6	ПРИСОЕДИНЕНИЕ T6 = под трубку диам. 6 мм M5 = резьбовое, наружная резьба M5

УПРАВЛЕНИЕ

Реле вакуума/давления. Серия SWM

Новинка



РАЗМЕРЫ

Мод.	B	D	G1	H	H1	L	LG1	SW1
SWM-VA0-M5	9,5	-	M5	16,9	-	21	5	8
SWM-VA0-T6	9,5	6	-	17,2	37,2	21	-	-
SWM-VD6-M5	9,5	-	M5	16,9	-	21	5	8
SWM-VD6-T6	9,5	6	-	17,2	37,2	21	-	-

ТЕХНИЧЕСКИЕ ХАРАКТЕРИСТИКИ

Новинка

2

Мод.	SWM-VA0-M5	SWM-VA0-T6	SWM-VD6-M5	SWM-VD6-T6
Среда	неагрессивные газы, сухой чистый воздух без смазки	неагрессивные газы, сухой чистый воздух без смазки	неагрессивные газы, сухой чистый воздух без смазки	неагрессивные газы, сухой чистый воздух без смазки
Номин. диапазон давления	-1 + 0 бар	-1 + 0 бар	-1 + 0 бар	-1 + 0 бар
Макс. перегрузка по давлению	5 бар	5 бар	5 бар	5 бар
Точность	± 1% от номин. диапазона	± 1% от номин. диапазона	± 1% от номин. диапазона	± 1% от номин. диапазона
Гистерезис	-	-	Фиксир.: 20 мбар	Фиксир.: 20 мбар
Выходной сигнал	Аналоговый: 1...5 В	Аналоговый: 1...5 В	Дискретный	Дискретный
Макс. ток нагрузки	-	-	60 мА	60 мА
Давление срабатывания	-	-	-600 мбар	-600 мбар
Индикация	-	-	светодиод	светодиод
Электрическое соединение	Кабель	Кабель	Кабель	Кабель
Напряжение питания	10-24В пост. тока	10-24В пост. тока	10-24В пост. тока	10-24В пост. тока
Класс защиты	IP 40	IP 40	IP 40	IP 40
Влияние температуры	± 3% от номин. диапазона	± 3% от номин. диапазона	± 3% от номин. диапазона	± 3% от номин. диапазона
Рабочая температура	0°C + 50 °C	0°C + 50 °C	0°C + 50 °C	0°C + 50 °C
Масса	75 г	75 г	75 г	75 г